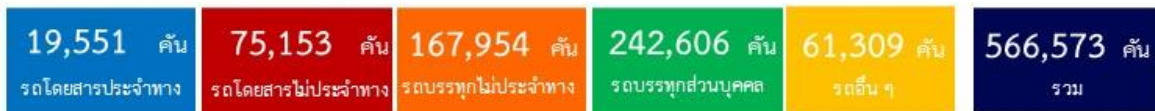




## รายงานสถิติเกี่ยวกับการติดตั้งระบบ GPS ณ วันที่ 25 กุมภาพันธ์ 2567



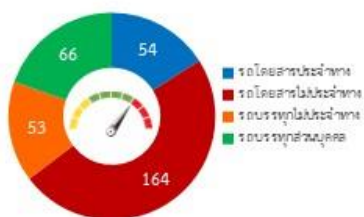
### สถิติรถที่เชื่อมต่อข้อมูลกับศูนย์ GPS



### สถิติรถที่ติดตั้ง GPS



### สถิติการใช้ความเร็วเกิน



ความเร็วเกิน 337 คัน

### ความเร็วเกินเฉลี่ย/ความเร็วสูงสุด



รายงานสถิติการกระทำความผิดจากระบบ GPS รถทุกประเภท ทั่วประเทศ

เดือน กุมภาพันธ์ 2567

หน่วย : คัน

วันที่		1 ก.พ.	2 ก.พ.	3 ก.พ.	4 ก.พ.	5 ก.พ.	6 ก.พ.	7 ก.พ.	8 ก.พ.	9 ก.พ.	10 ก.พ.	11 ก.พ.	12 ก.พ.	13 ก.พ.	14 ก.พ.	15 ก.พ.	16 ก.พ.	17 ก.พ.	18 ก.พ.	19 ก.พ.	20 ก.พ.	21 ก.พ.	22 ก.พ.	23 ก.พ.	24 ก.พ.	25 ก.พ.	ค่าเฉลี่ยจำนวนรถ ที่กระทำความผิด	
รถโดยสาร	ประจำทาง	ความเร็วเกิน	51	54	50	71	54	40	55	60	49	55	64	58	52	53	57	61	60	53	59	46	53	43	53	55	54	54
		ไม่แสดงตน	1,718	1,803	1,650	1,624	1,675	1,596	1,595	1,603	1,623	1,531	1,542	1,661	1,603	1,563	1,586	1,681	1,585	1,615	1,814	1,699	1,719	1,676	1,857	1,728	1,907	1,666
		ชั่วโมงการทำงานเกิน	2,649	2,862	2,513	2,626	2,755	2,582	2,666	2,913	2,721	2,355	2,522	2,702	2,503	2,633	2,319	2,657	2,356	2,140	2,322	2,118	2,197	2,299	2,828	2,646	2,056	2,518
	ไม่ประจำทาง	ความเร็วเกิน	181	171	195	184	179	148	171	178	152	158	172	222	195	202	192	199	196	167	185	155	172	185	190	180	164	180
		ไม่แสดงตน	4,037	4,256	3,309	2,555	3,784	3,593	3,811	3,663	3,842	3,123	2,545	3,756	3,819	3,882	4,038	4,457	3,564	2,751	3,770	3,683	4,049	4,018	4,311	3,213	4,702	3,701
		ชั่วโมงการทำงานเกิน	1,093	1,330	1,256	1,401	1,230	1,082	1,131	1,232	1,255	1,359	1,391	1,289	1,132	1,074	1,133	1,392	1,374	1,441	1,183	1,016	1,077	1,095	1,372	1,554	1,344	1,249
	ส่วนบุคคล	ความเร็วเกิน	3	3	2	4	1	0	1	0	1	2	2	2	2	3	1	4	6	2	4	2	4	2	4	3	2	2
		ไม่แสดงตน	13	12	15	11	12	12	13	6	12	12	5	10	14	11	11	18	15	5	13	13	17	11	14	11	14	12
		ชั่วโมงการทำงานเกิน	2	4	1	2	2	0	0	0	0	0	1	0	0	1	1	0	1	0	1	2	2	2	3	2	1	1
รถบรรทุก	ประจำทาง	ความเร็วเกิน	111	96	107	71	87	94	87	101	98	84	52	82	107	112	109	108	98	73	91	83	97	111	91	80	53	91
		ไม่แสดงตน	41,637	41,411	36,873	25,571	38,062	41,937	42,883	42,313	38,557	31,565	22,490	36,303	41,442	42,791	43,081	42,755	38,526	25,749	38,595	42,176	42,633	43,157	42,630	32,833	30,198	37,847
		ชั่วโมงการทำงานเกิน	26,214	26,567	24,643	21,105	22,234	26,671	27,409	26,766	23,946	20,913	18,007	20,244	24,891	26,858	25,873	26,654	25,686	21,303	22,387	25,882	26,495	26,802	26,618	23,856	19,779	24,312
	ส่วนบุคคล	ความเร็วเกิน	59	64	58	38	72	60	73	76	73	60	51	68	79	83	79	67	62	47	66	53	58	67	60	55	66	64
		ไม่แสดงตน	24,269	24,074	23,188	18,709	23,736	24,243	24,306	23,529	19,347	18,590	17,253	23,149	24,149	24,428	24,127	23,936	23,099	18,082	23,023	23,740	23,821	23,712	23,348	20,373	27,798	22,721
		ชั่วโมงการทำงานเกิน	10,053	10,463	10,200	9,805	10,254	10,709	10,588	10,035	8,086	8,551	9,262	10,049	10,331	9,934	9,933	9,636	10,199	9,378	10,099	9,869	10,077	9,889	10,130	9,944	9,717	9,888

รายงานสถิติการกระทำความผิดจากระบบ GPS รถทุกประเภท ทั่วประเทศ

เดือน กุมภาพันธ์ 2567

หน่วย : ร้อยละ

วันที่		1 ก.พ.	2 ก.พ.	3 ก.พ.	4 ก.พ.	5 ก.พ.	6 ก.พ.	7 ก.พ.	8 ก.พ.	9 ก.พ.	10 ก.พ.	11 ก.พ.	12 ก.พ.	13 ก.พ.	14 ก.พ.	15 ก.พ.	16 ก.พ.	17 ก.พ.	18 ก.พ.	19 ก.พ.	20 ก.พ.	21 ก.พ.	22 ก.พ.	23 ก.พ.	24 ก.พ.	25 ก.พ.	ค่าเฉลี่ยร้อยละรถ ที่กระทำความผิด	
รถโดยสาร	ประจำทาง	ความเร็วเกิน	0.34	0.36	0.33	0.47	0.36	0.26	0.36	0.40	0.32	0.36	0.42	0.38	0.34	0.27	0.29	0.31	0.31	0.27	0.30	0.24	0.27	0.22	0.27	0.28	0.28	0.32
		ไม่แสดงตน	11.34	11.90	10.89	10.72	11.05	10.53	10.52	10.58	10.71	10.10	10.17	10.96	10.58	7.99	8.11	8.59	8.11	8.26	9.28	8.69	8.79	8.57	9.49	8.84	9.75	9.65
		ชั่วโมงการทำงานเกิน	17.48	18.88	16.58	17.33	18.18	17.04	17.59	19.22	17.95	15.54	16.64	17.83	16.51	13.46	11.86	13.58	12.05	10.94	11.88	10.83	11.23	11.75	14.45	13.53	10.52	14.58
	ไม่ประจำทาง	ความเร็วเกิน	0.40	0.37	0.43	0.40	0.39	0.32	0.37	0.39	0.33	0.35	0.38	0.49	0.43	0.27	0.26	0.26	0.26	0.22	0.25	0.21	0.23	0.25	0.25	0.24	0.22	0.30
		ไม่แสดงตน	8.83	9.31	7.24	5.59	8.28	7.86	8.34	8.01	8.41	6.83	5.57	8.22	8.36	5.17	5.38	5.93	4.75	3.66	5.02	4.90	5.39	5.35	5.73	4.28	6.26	6.19
		ชั่วโมงการทำงานเกิน	2.39	2.91	2.75	3.07	2.69	2.37	2.47	2.70	2.75	2.97	3.04	2.82	2.48	1.43	1.51	1.85	1.83	1.92	1.58	1.35	1.43	1.46	1.82	2.07	1.79	2.09
รถบรรทุก	ไม่ประจำทาง	ความเร็วเกิน	0.07	0.06	0.07	0.05	0.06	0.06	0.06	0.07	0.06	0.06	0.03	0.05	0.07	0.07	0.06	0.06	0.06	0.04	0.05	0.05	0.06	0.07	0.05	0.05	0.03	0.06
		ไม่แสดงตน	27.53	27.38	24.38	16.91	25.16	27.73	28.35	27.97	25.49	20.87	14.87	24.00	27.40	25.51	25.67	25.47	22.96	15.35	23.00	25.13	25.39	25.70	25.38	19.55	17.98	23.77
		ชั่วโมงการทำงานเกิน	17.33	17.56	16.29	13.95	14.70	17.63	18.12	17.70	15.83	13.83	11.90	13.38	16.46	16.01	15.42	15.88	15.31	12.70	13.34	15.42	15.78	15.96	15.85	9.83	11.78	14.99
	ส่วนบุคคล	ความเร็วเกิน	0.02	0.03	0.02	0.02	0.03	0.02	0.03	0.03	0.03	0.02	0.02	0.03	0.03	0.03	0.03	0.03	0.03	0.03	0.02	0.03	0.02	0.02	0.03	0.02	0.03	0.03
		ไม่แสดงตน	9.68	9.60	9.25	7.46	9.47	9.67	9.70	9.39	7.72	7.42	6.88	9.23	9.63	10.07	9.95	9.87	9.53	7.46	9.49	9.79	9.82	9.77	9.62	8.40	11.46	9.21
		ชั่วโมงการทำงานเกิน	4.01	4.17	4.07	3.91	4.09	4.27	4.22	4.00	3.23	3.41	3.69	4.01	4.12	4.10	4.10	3.97	4.21	3.87	4.16	4.07	4.15	4.08	4.17	4.10	4.01	4.01
ค่าเฉลี่ยรวม รถทุกประเภท	ความเร็วเกิน	0.09	0.08	0.09	0.08	0.08	0.07	0.08	0.09	0.08	0.08	0.07	0.09	0.09	0.09	0.09	0.09	0.08	0.07	0.08	0.07	0.08	0.08	0.08	0.07	0.07	0.08	
	ไม่แสดงตน	15.48	15.46	14.05	10.47	14.53	15.42	15.69	15.36	13.69	11.84	9.47	14.02	15.34	14.39	14.42	14.42	13.22	9.54	13.31	14.12	14.30	14.36	14.28	11.51	12.79	13.65	
	ชั่วโมงการทำงานเกิน	8.64	8.91	8.34	7.55	7.88	8.87	9.03	8.85	7.78	7.17	6.74	7.41	8.40	8.02	7.77	7.99	7.85	6.79	7.13	7.70	7.89	7.93	8.10	7.52	6.51	7.86	

รายงานสถิติการกระทำผิดจากระบบ GPS รถทุกประเภท กรุงเทพมหานคร

เดือน กุมภาพันธ์ 2567

หน่วย : คัน

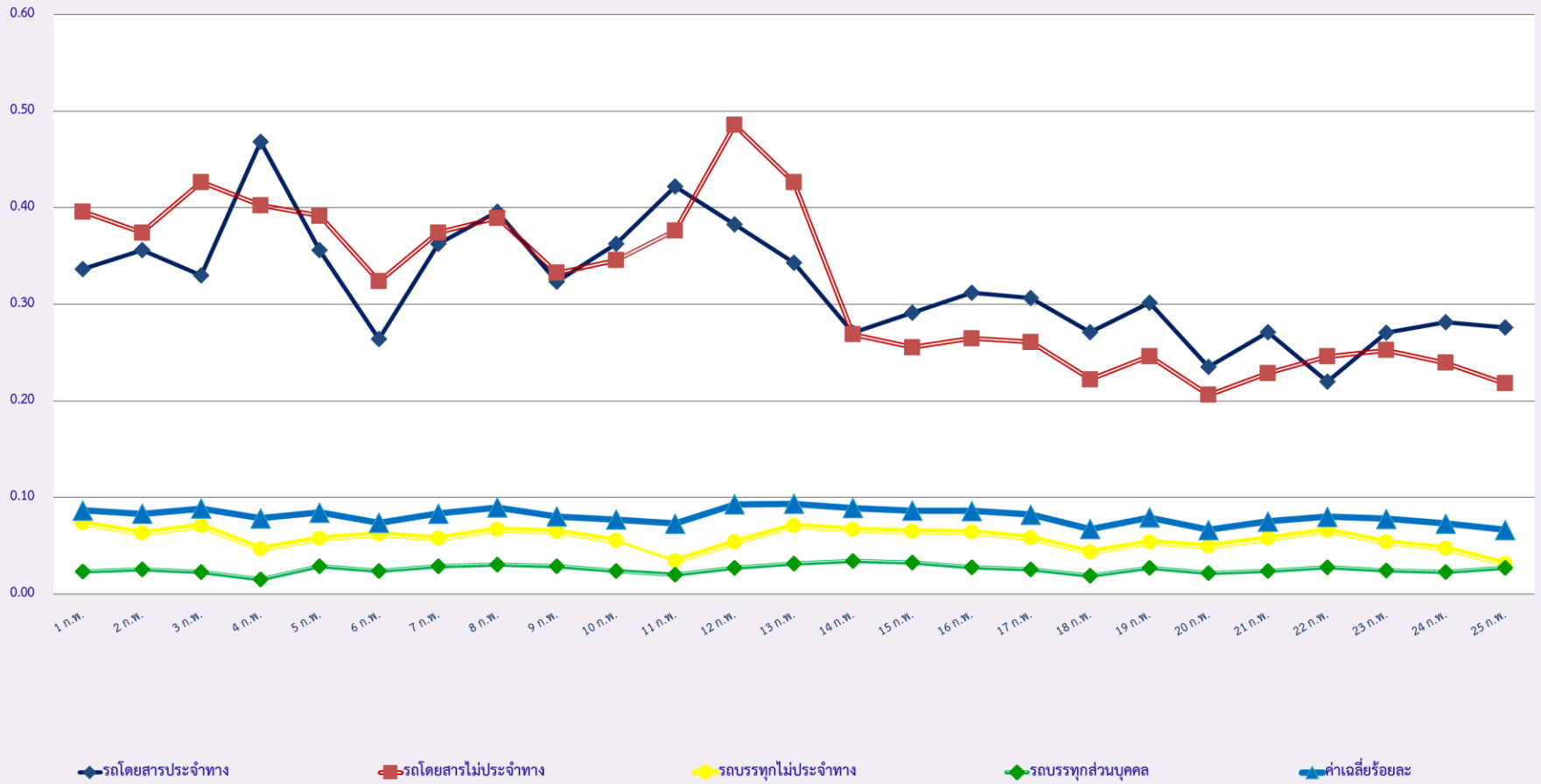
วันที่		1 ก.พ.	2 ก.พ.	3 ก.พ.	4 ก.พ.	5 ก.พ.	6 ก.พ.	7 ก.พ.	8 ก.พ.	9 ก.พ.	10 ก.พ.	11 ก.พ.	12 ก.พ.	13 ก.พ.	14 ก.พ.	15 ก.พ.	16 ก.พ.	17 ก.พ.	18 ก.พ.	19 ก.พ.	20 ก.พ.	21 ก.พ.	22 ก.พ.	23 ก.พ.	24 ก.พ.	25 ก.พ.	ค่าเฉลี่ยจำนวนรถ ที่กระทำผิด	
รถโดยสาร	ประจำทาง	ความเร็วเกิน	3	2	3	5	5	1	2	2	0	1	2	6	2	3	2	3	0	4	3	2	2	4	4	4	2	3
		ไม่แสดงตน	775	785	733	727	753	720	726	709	700	670	686	718	708	650	703	734	732	742	848	746	763	743	852	746	735	736
		ชั่วโมงการทำงานเกิน	1,195	1,303	1,033	979	1,274	1,192	1,267	1,396	1,135	837	907	1,136	1,078	1,228	1,000	1,123	900	684	878	816	863	939	1,174	878	652	1,035
	ไม่ประจำทาง	ความเร็วเกิน	25	9	7	13	14	13	7	9	10	11	17	30	15	13	11	7	10	14	7	11	7	17	8	12	12	12
		ไม่แสดงตน	1,005	1,085	815	646	983	914	967	872	995	778	675	950	954	982	936	1,076	875	706	926	885	967	962	1,061	708	617	894
		ชั่วโมงการทำงานเกิน	198	261	230	245	225	190	212	229	236	245	266	231	191	211	193	240	235	233	175	198	179	196	238	226	279	222
	ส่วนบุคคล	ความเร็วเกิน	0	0	1	0	0	0	0	0	0	0	1	1	1	0	0	0	1	0	1	0	0	0	0	0	0	0
		ไม่แสดงตน	1	5	6	3	5	4	6	3	5	4	0	4	4	1	5	4	8	2	5	3	5	5	6	5	0	4
		ชั่วโมงการทำงานเกิน	0	1	0	0	1	0	0	0	0	0	0	0	0	0	0	0	0	0	0	0	0	2	1	0	0	0
รถบรรทุก	ไม่ประจำทาง	ความเร็วเกิน	1	4	2	0	1	3	2	1	3	3	1	0	2	2	2	2	2	0	3	1	1	0	0	0	0	1
		ไม่แสดงตน	14,173	13,937	12,366	6,629	12,666	14,091	14,453	14,566	13,000	10,000	5,673	12,208	14,139	14,628	14,510	14,645	12,731	6,465	12,744	14,219	14,506	14,705	14,573	10,256	5,960	12,314
		ชั่วโมงการทำงานเกิน	3,534	3,577	3,273	2,407	2,752	3,419	3,565	3,801	3,209	2,658	2,094	2,529	3,140	3,440	3,302	3,623	3,512	2,552	2,940	3,196	3,592	3,472	3,803	3,099	2,322	3,152
	ส่วนบุคคล	ความเร็วเกิน	2	0	1	1	0	1	1	0	1	1	0	0	0	0	1	0	0	0	1	0	0	1	2	0	1	1
		ไม่แสดงตน	4,076	4,008	4,090	2,611	4,054	4,207	4,226	4,060	3,274	2,991	2,159	3,760	4,132	4,296	4,239	4,094	3,977	2,377	3,907	4,222	4,305	4,211	4,233	3,268	2,275	3,722
		ชั่วโมงการทำงานเกิน	1,017	1,072	1,056	880	954	1,000	1,060	987	684	766	816	894	905	888	899	885	1,012	786	851	915	958	909	1,045	922	901	922

รายงานสถิติความเร็วเกินของรถโดยสารประจำทาง หมวด 2 (ขส.)

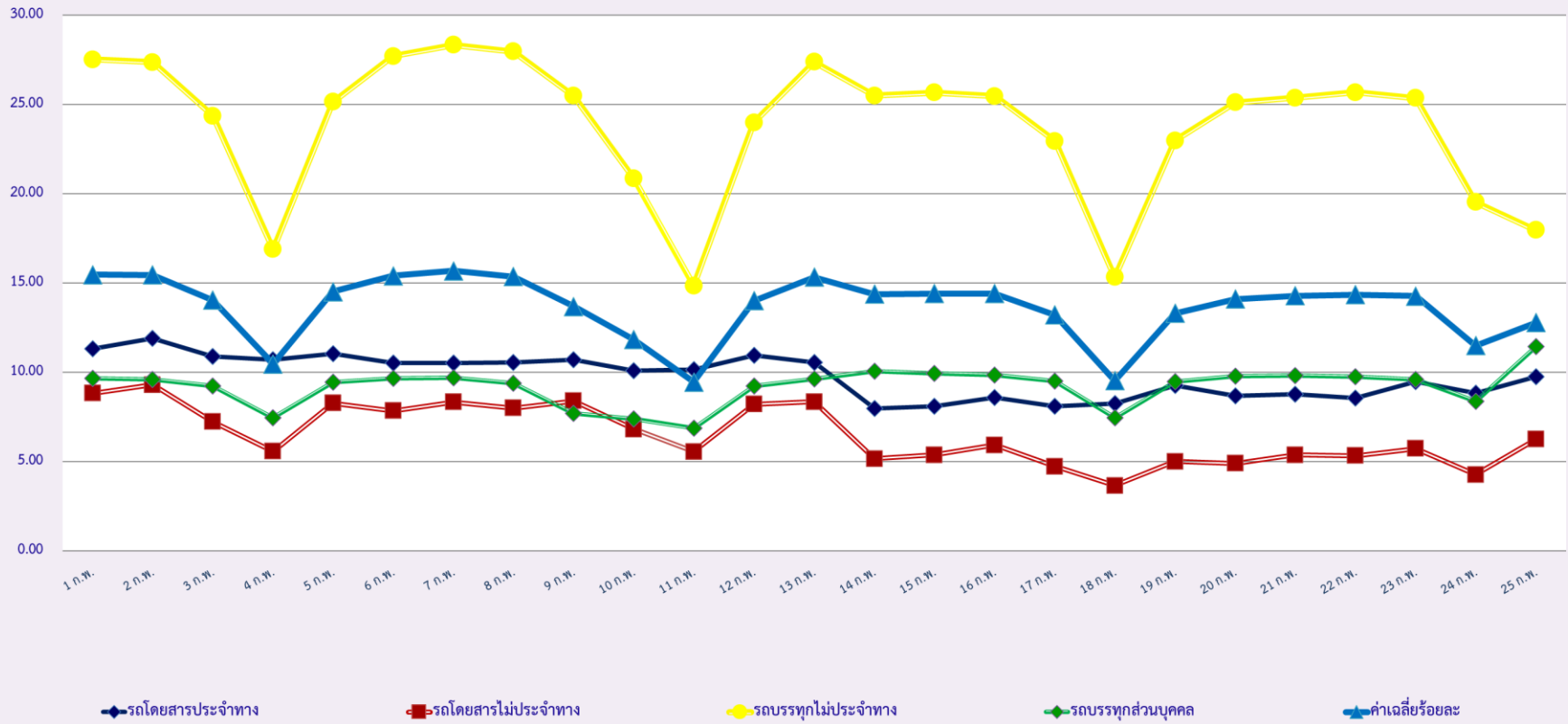
ประจำเดือน กุมภาพันธ์ 2567

พื้นที่	วันที่	1 ก.พ.	2 ก.พ.	3 ก.พ.	4 ก.พ.	5 ก.พ.	6 ก.พ.	7 ก.พ.	8 ก.พ.	9 ก.พ.	10 ก.พ.	11 ก.พ.	12 ก.พ.	13 ก.พ.	14 ก.พ.	15 ก.พ.	16 ก.พ.	17 ก.พ.	18 ก.พ.	19 ก.พ.	20 ก.พ.	21 ก.พ.	22 ก.พ.	23 ก.พ.	24 ก.พ.	25 ก.พ.
		กรุงเทพมหานคร	จำนวน(คัน)	1	1	1	2	2	1	0	0	0	0	1	1	1	0	0	2	0	3	0	0	0	1	2
ร้อยละ	0.05		0.05	0.05	0.11	0.11	0.05	0.00	0.00	0.00	0.00	0.05	0.05	0.05	0.00	0.00	0.11	0.00	0.16	0.00	0.00	0.00	0.05	0.11	0.05	0.11
ทั่วประเทศ	จำนวน(คัน)	13	18	21	18	17	12	23	18	21	21	22	17	15	16	24	23	26	17	22	17	13	12	19	20	17
	ร้อยละ	0.70	0.96	1.13	0.97	0.91	0.65	1.24	0.97	1.13	1.13	1.18	0.91	0.81	0.86	1.29	1.24	1.40	0.91	1.18	0.91	0.70	0.65	1.02	1.08	0.91

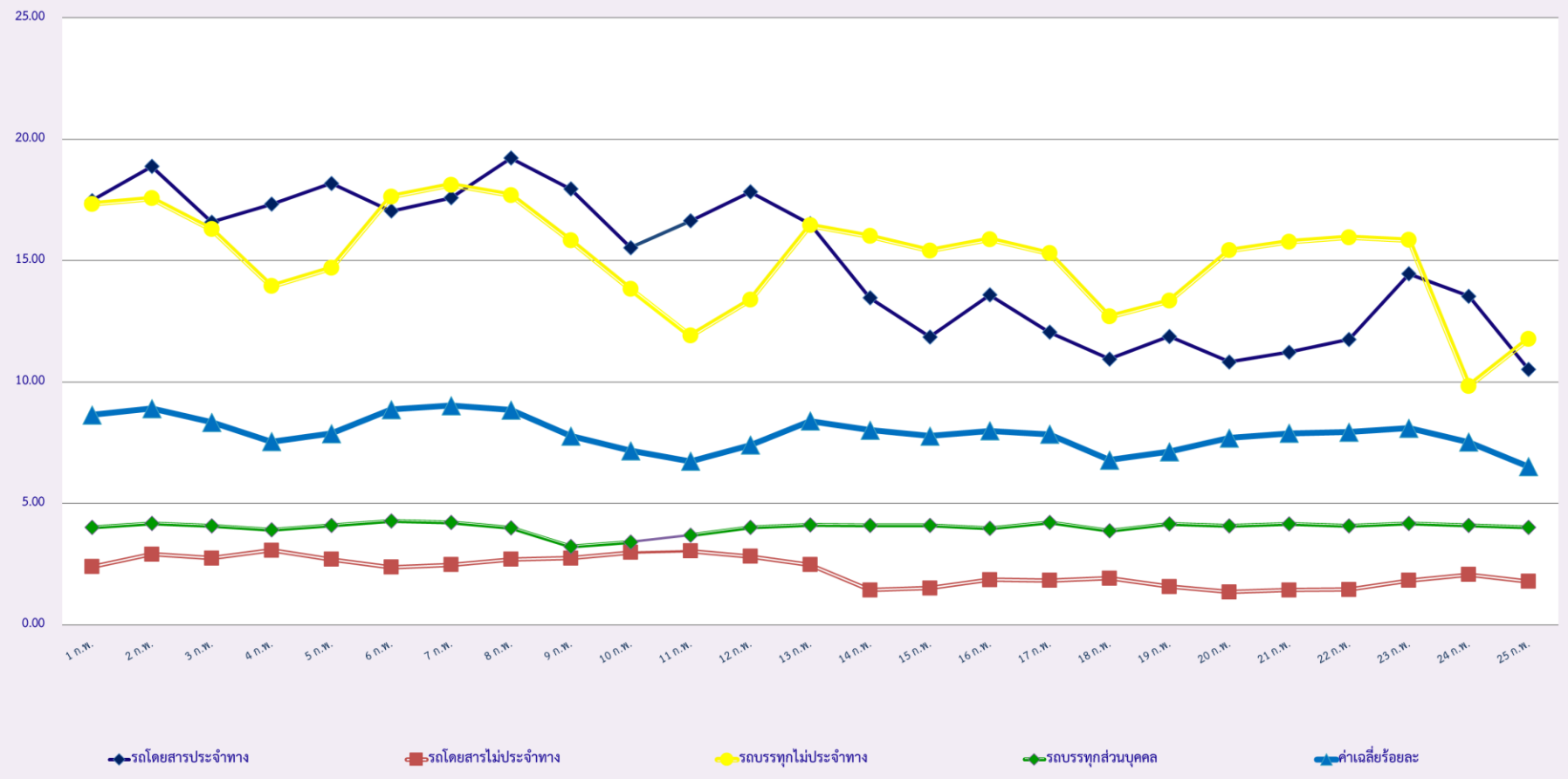
สถิติรถที่มีความเร็วเกินในรถแต่ละประเภท (ร้อยละ)



### สถิติการไม่แสดงตนของพนักงานขับรถในรถแต่ละประเภท (ร้อยละ)



### สถิติระยะเวลาการทำงานเกินของพนักงานขับรถในรถแต่ละประเภท (ร้อยละ)





สถิติรถตู้โดยสารประจำทาง หมวด 2(บขส.)ที่มีความเร็วเกิน (ร้อยละ) .

